



www.lanagrossa.de

PONCHO & MÜTZE
LALA BERLIN LOVELY CASHMERE

Modell 03 aus Filati Lookbook 07

PONCHO & MÜTZE

LALA BERLIN LOVELY CASHMERE

Modell 03 aus Filati Lookbook 07



www.lanagrossa.de

Poncho

Größe 36/38, 40/42 und 44/46

Die Angaben für Größen 40/42 und 44/46 stehen in Klammern. Ist nur eine Angabe gemacht, gilt diese für alle Größen.

Material: Lana Grossa **Lala Berlin Lovely Cashmere** (60 % Kaschmir, 25 % Polyamid, 15 % Schurwolle, Lauflänge 60 m/25 g) **250 (275 – 300) g** Grau/Beige meliert (**Fb 9**); Stricknadeln Nr. 9, eine Häkelnadel Nr. 8.

Kraus re: Hin- und Rückr re str.

Dornröschenmuster, M-Zahl teilbar durch 4 + 2 Randm:

Nach Strickschrift arb. Es sind Hin- und Rückr gezeichnet. Mit der M vor dem Rapport beginnen, den Rapport von 4 M zwischen den Pfeilen stets wdh und mit der M nach dem Rapport enden. Die 1. – 4. R stets wdh.

Maschenproben: Kraus rechts mit Nadeln Nr. 9: 11 M und 22 R = 10 x 10 cm; Dornröschenmuster mit Nadeln Nr. 9: 12 M und 11 R = 10 x 10 cm.

Der Poncho besteht aus 2 Rechtecken. Rechteck (2x):

50 (54 – 58) M mit Nadeln Nr. 9 anschlagen und 40 (42 – 44) cm im Dornröschenmuster str. Dann kraus re weiterarb. In 71 (74 – 78) cm Gesamthöhe alle M abk.

Fertigstellung: Teile spannen, leicht anfeuchten und trocknen lassen. Die Rechtecke laut Schnitt zusammen nähen. Den Halsausschnitt mit 1 Rd Kettm mit Häkelnadel Nr. 8 umhäkeln.

Mütze

Größe 51-53, 54-56 und 57-59 cm Kopfumfang

Die Angaben für die größeren Größen stehen in Klammern. Ist nur eine Angabe gemacht, gilt diese für alle Größen.

Material: Lana Grossa **Lala Berlin Lovely Cashmere** (60 % Kaschmir, 25 % Polyamid, 15 % Schurwolle, Lauflänge 60 m/25 g) **50 (50 – 75) g** Grau/Beige meliert (**Fb 9**); Nadelspiel Nr. 7; ein Pompon-Set.

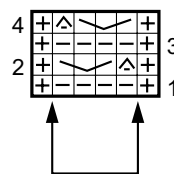
Patent, M-Zahl teilbar durch 2: Nach Strickschrift arb. Es ist jede Rd gezeichnet. Den Rapport von 2 M zwischen den Pfeilen stets wdh. 1x die 1. – 3. Rd arb, dann die 2. und 3. Rd stets wdh.

Maschenprobe: Patent mit Nadeln Nr. 7: 9 M und 26 Rd = 10 x 10 cm.

Mütze: 40 (44 – 48) M mit Nadeln Nr. 7 anschlagen und im Patent str. In 12 (13 – 14) cm Gesamthöhe gleichmäßig verteilt 5 (4 – 4)x je 3 M re zusstr. = 30 (36 – 40) M. In der folg. 8. Rd gleichmäßig verteilt 6 (6 – 5)x je 3 M re zusstr. = 18 (24 – 30) M. In der folg. 8. Rd stets 2 M re zusstr. = 9 (12 – 15) M. Die restl. 9 (12 – 15) M mit dem Faden zusammenziehen.

Fertigstellung: Einen Pompon mit ca. 6 cm Durchmesser anfertigen und an der Mützenspitze anbringen.

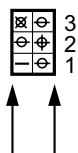
Strickschrift Dornröschenmuster



Zeichenerklärung:

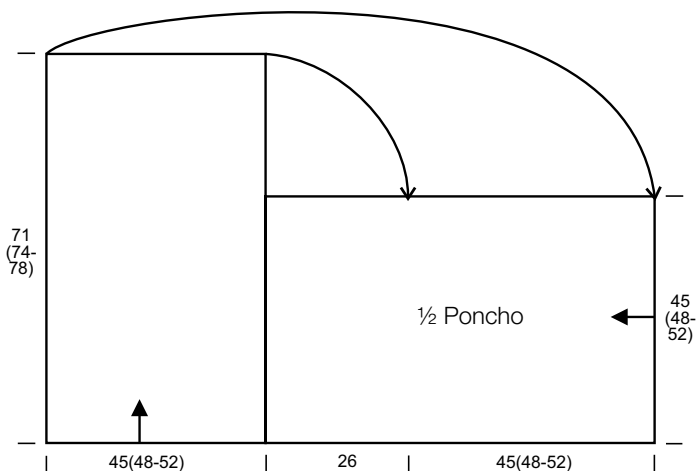
- ☐ = Randm
- = 1 M li
- △ = 3 M li zusstr.
- ▣ = 3 M aus 1 M herausstr. (= 1 M re, 1 U, 1 M re)

Strickschrift Patent



Zeichenerklärung:

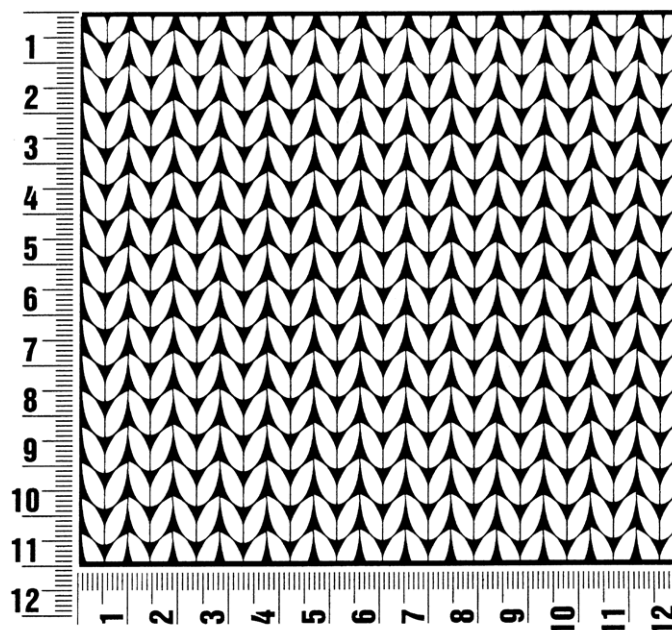
- = 1 M li
- ☐ = 1 M mit 1 U wie zum Linksstr. abheben
- ☐ = 1 M mit dem U re zusstr.
- ☐ = 1 M mit dem U li zusstr.



Maschenprobe

Machen Sie eine Maschenprobe! Stricken Sie dafür ein 12 x 12 cm großes Stück im Muster Ihres ausgesuchten Modells. Danach zählen Sie Maschen und Reihen im Bereich 10 x 10 cm aus. Sind es weniger Maschen als in der Anleitung angegeben: Stricken Sie fester oder nehmen Sie dünnere Nadeln (1/2 bis ganze Nadelstärke). Haben Sie mehr Maschen gezählt: Versuchen Sie, lockerer zu stricken beziehungsweise nehmen Sie dickere Nadeln.

Bitte beachten Sie: Strickarbeiten fallen unterschiedlich aus. Daher sind die Maschenproben-Angaben auf den Bänderolen der Wolle nicht als verbindlich anzusehen. Außerdem werden diese immer auf der Basis glatt rechts erstellt. Für eine perfekte Arbeit ist daher die Maschenprobe im gewünschten Muster ein Muss. Damit Ihr Wunschmodell nicht nur schön aussieht, sondern auch passt!



Abkürzungen

M = Masche · **R** = Reihe · **Rd** = Runde · **U** = Umschlag · **Fb.** = Farbe · **Nr.** = Nummer · **lt.** = laut · **li** = links · **bzw.** = beziehungsweise · **re** = rechts · **ca.** = circa · **str.** = stricken · **Art.** = Artikel · **zusstr.** = zusammenstricken · **arb.** = arbeiten · **abk.** = abketten · **abn.** = abnehmen · **zun.** = zunehmen · **wdh.** = wiederholen · **beids.** = beidseitig · **mittl.** = mittleren · **folg.** = folgende · **restl.** = restliche · **Krebsm** = Krebsmasche · **Stb** = Stäbchen · **Luftm** = Luftmasche · **Kettm** = Kettmasche · **fe M** = feste Masche

Impressum

Herausgeber: Lana Grossa GmbH, Gaimersheim, www.lanagrossa.de
Fotograf: Wilfried Wulff, www.wilfriedwulff.com